



PL

PAKIET POWITALNY DLA UCZNIÓW I RODZICÓW



www.edukacja.warszawa.pl

Pakiet Powitalny dla uczniów i rodziców

Tekst: Anna Miastowska, Ewa Pawlic-Rafałowska, Katarzyna Rogalska, Monika Spurtacz, Małgorzata Zasuńska

Rysunki: Katarzyna Rogalska, Monika Spurtacz

Zdjęcie: Fotolia

Redaktor prowadzący II wydania: Anna Grabowska

Opracowanie graficzne i skład: Jan Swianiewicz

© Miasto Stołeczne Warszawa, 2019

Wydawca: Biuro Edukacji m. st. Warszawy
Wydanie II poprawione

W broszurze wykorzystano materiały z „Pakietu powitalnego dla uczniów i rodziców” opracowanego w ramach międzynarodowego projektu „Caerdydd-Warsaw Integracja Projekt. Integracja społeczna młodych ludzi i ich rodziców poprzez edukację”, prowadzonego w latach 2009-2011 przez: Biuro Edukacji Urzędu Miasta Stołecznego Warszawy, Fundację Sztuki „Arteria”, Szkołę Podstawową nr 211 z Oddziałami Integracyjnymi im. Janusza Korczaka, Gimnazjum z Oddziałami Integracyjnymi nr 14 im. Leopolda Staffa oraz Cardiff County Council, Race Equality First, St. Mary's Catholic Primary School, Michaelston Community College

I wydanie broszury było współfinansowane ze środków programu „Uczenie się przez całe życie”, komponent: Comenius Regio.

II wydanie broszury powstało przy współpracy Centrum Wielokulturowego w Warszawie: www.cw.org.pl

Publikacja dostępna on-line w następujących wersjach językowych: polski, angielski, czeczeński, rosyjski, ukraiński, wietnamski, białoruski i arabski na: www.edukacja.warszawa.pl

Warszawa, 2019 r.



Dzień dobry! Cześć! Hej!

Drogi Uczniu! Witaj w Warszawie, w nowej szkole! Jest nam bardzo miło, że przyjechałeś do nas, zamieszkas tu, że będziesz się uczył i bawił w Warszawie. Mamy nadzieję, że polubisz Warszawę, bo to miasto od wieków tworzone było przez przybyszów z różnych krajów. Dzisiejsza, wielokulturowa, Warszawa jest dumna z tego, że tak wielu cudzoziemców uważa ją za swoją drugą ojczyznę.

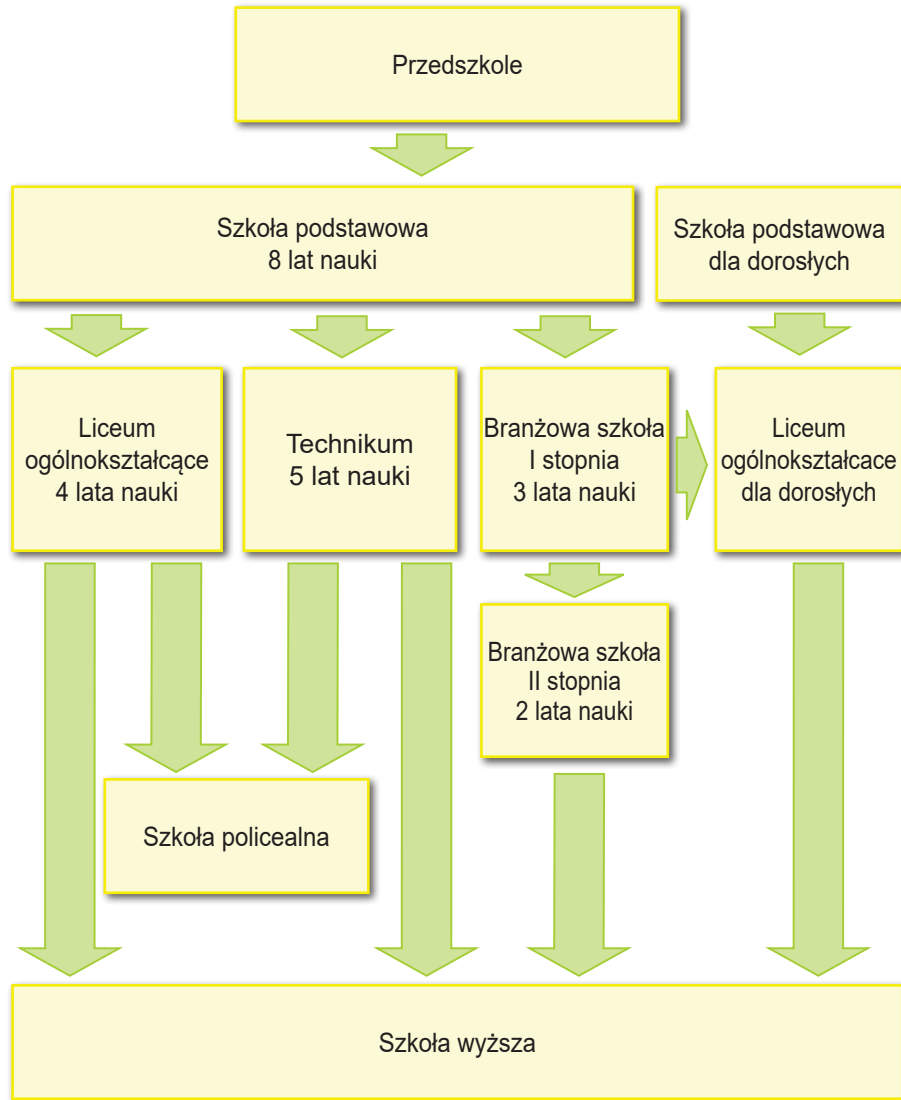
Chcemy pomóc Ci w pierwszych dniach Twojego pobytu w nowej szkole. Wokół Ciebie są nauczyciele i koledzy, którzy będą Cię wspierali, tłumaczyli nowe, nieznanne rzeczy. Pamiętaj – jesteśmy po to, by odpowiadać na Twoje pytania i wątpliwości.

Jesteśmy ciekawi Twoich opowieści o rodzinie, kolegach, mieście; o Twoich ulubionych potrawach i muzyce. W ten sposób lepiej się poznamy.

W naszym mieście namawiamy wszystkich „Zakochaj się w Warszawie” – mamy nadzieję, że szybko poczujesz, jak bliska jest Ci Warszawa.

*Joanna Gospodarczyk
Dyrektor Biura Edukacji
Urzędu m.st. Warszawy*

Schemat systemu edukacji



PL	
<p>Przerwa To czas krótkiego odpoczynku dla uczniów między lekcjami, zwykle trwa 10 minut. Lekcje trwają 45 minut.</p>	
<p>Grono pedagogiczne To zespół nauczycieli uczących w danej szkole.</p>	
<p>Pokój nauczycielski To specjalna sala w szkole przeznaczona dla nauczycieli. Tam można znaleźć nauczycieli w czasie przerw.</p>	

Imie:

Nazwisko:

Klasa:

Wychowawca:

Mapa dojazdu do szkoły

PROSZĘ WKLEIĆ MAPE

.....

.....

.....

.....

.....

.....

.....

.....

.....

.....

Warszawa

Kalendarz roku szkolnego



MIESIĄC	ŚWIĘTA/DNI WOLNE
wrzesień (9)	01.09. Rozpoczęcie roku szkolnego
październik (10)	
listopad (11)	01.11. Wszystkich Świętych (dzień wolny) 11.11. Święto Niepodległości (dzień wolny)
grudzień (12)	23.12-01.01. Ferie świąteczne 24.-26.12. Święta Bożego Narodzenia
styczeń (1)	01.01. 01.01. Nowy Rok (dzień wolny) 06.01. 06.01 Święto Trzech króli
styczeń (1) lub luty (2)	Ferie zimowe – 2 tygodnie (wg ustaleń Ministerstwa Edukacji Narodowej)
marzec (3)	Święta Wielkanocne – ferie – 6 dni (w marcu lub kwietniu)
kwiecień (4)	
maj (5)	01.05. Święto Pracy 03.05. Święto Konstytucji 3 Maja
czerwiec (6)	Koniec roku szkolnego (ostatni tydzień czerwca)
lipiec (7)	Wakacje
sierpień (8)	Wakacje

**O dodatkowych dniach wolnych poinformuje Cię szkoła.*

PL	
<p>Nieobecność W Polsce dzieci mają obowiązek chodzić do szkoły, dopóki nie skończą gimnazjum. Jeśli dziecko nie przyjdzie jakiegoś dnia do szkoły, rodzice są zobowiązani napisać 'usprawiedliwienie', czyli wyjaśnić, dlaczego dziecko nie przyszło do szkoły. W przypadku dłuższych nieobecności wywołanych kłopotami ze zdrowiem szkoła oczekuje zwolnienia lekarskiego, czyli dokumentu od lekarza, który potwierdza, że dziecko było chore, co uniemożliwiło mu przybycie do szkoły.</p>	
<p>Egzamin Już na koniec szkoły podstawowej uczniowie zdają egzamin — czyli sprawdzian zewnętrzny, badający poziom wiedzy i umiejętności zdobytych w szkole.</p>	
<p>Długa przerwa/przerwa obiadowa To dłuższa przerwa w godzinach południowych (około 20 minut), w czasie której dzieci mają czas zjeść posiłek. W niektórych szkołach w Polsce są stołówki, gdzie dzieci mogą zjeść obiad. Gdy nie ma stołówki — jedzą przyniesione z domu kanapki.</p>	

PL	
<p>Ocena Począwszy od czwartej klasy szkoły podstawowej uczniowie są oceniani przy pomocy skali od 1 do 6. 6 to ocena najwyższa. 1 to ocena najniższa. Od ucznia oczekuje się opanowania materiału co najmniej na 2.</p>	
<p>Biblioteka Miejsce, gdzie uczeń może na miejscu, bezpłatnie skorzystać ze szkolnych zbiorów książek. Może też wypożyczać książki do domu.</p>	
<p>Dyrektor szkoły Osoba, która kieruje szkołą.</p>	
<p>Pedagog szkolny Specjalista pomagający dzieciom, które mają trudności szkolne.</p>	
<p>Psycholog szkolny Specjalista, który pomaga uczniom radzić sobie z trudnymi emocjami i uczuciami.</p>	
<p>Poradnia psychologiczno-pedagogiczna To miejsce, gdzie specjaliści badają dzieci pod kątem ich możliwości korzystania z edukacji. Pomagają dzieciom, które napotykać bariery w edukacji.</p>	

Szkolny porządek dnia



Codziennie lekcje rozpoczynają się o godzinie 8.00.

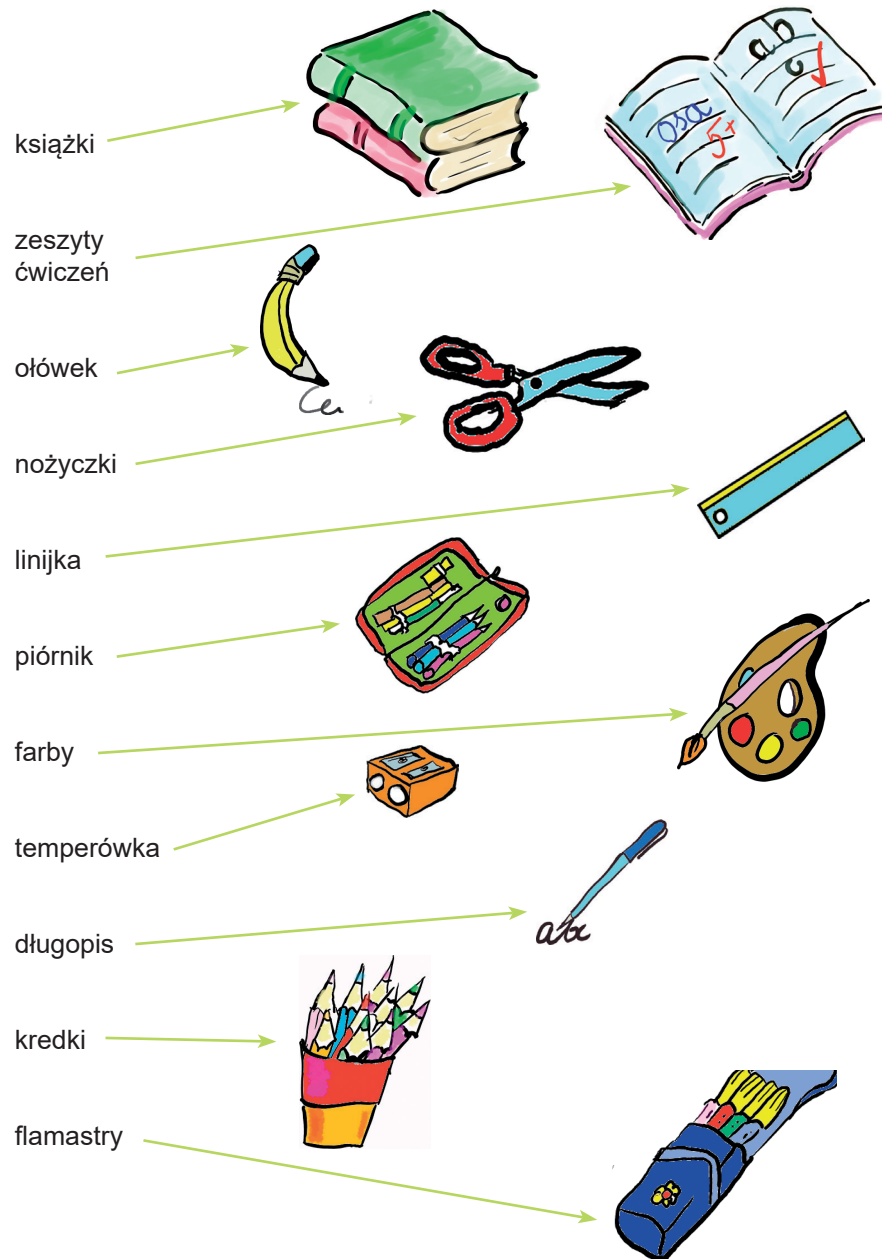
Godzina*	Lekcja	Przerwa
	Lekcja 1	
		Przerwa 1
	Lekcja 2	
		Przerwa śniadaniowa
	Lekcja 3	
		Przerwa 3
	Lekcja 4	
		Przerwa obiadowa klasy I-III
	Lekcja 5	
		Przerwa obiadowa klasy IV-VIII
	Lekcja 6	
		Przerwa 6
	Lekcja 7	
		Przerwa 7
	Lekcja 8	

Lekcje kończą się w piątek. Wracamy do szkoły w poniedziałek.

Uwaga! W klasach I-III szczegółowy porządek dnia otrzymasz od swojego wychowawcy.

* Proszę wpisać godziny lekcji i przerw obowiązujące w Państwa szkole

Rzeczy potrzebne w szkole



Minisłowniczek podstawowych terminów szkolnych

PL	
<p>Rok szkolny W Polsce nauka rozpoczyna się 1 września, a kończy w ostatnim tygodniu czerwca następnego roku.</p>	
<p>Semestr To połowa roku nauki: semestr zimowy trwa zazwyczaj od września do końca stycznia, semestr letni — od lutego do czerwca.</p>	
<p>Przerwa semestralna Po pierwszym semestrze uczniowie w Polsce mają dwutygodniową przerwę w nauce — ferie zimowe.</p>	
<p>Wakacje To czas wolny od nauki w ciągu lata. Trwa od ostatniego tygodnia czerwca do końca sierpnia.</p>	
<p>Wywiadówka To spotkanie rodziców z nauczycielem/nauczycielami ucznia. Jego celem jest omówienie postępów dzieci w nauce oraz innych ważnych spraw dotyczących życia szkoły.</p>	

ZGODA

Wyrażam zgodę na udział mojej córki/mojego syna

.....(imię i nazwisko)

w wycieczce / wyjeździe integracyjnym / zielonej szkole

do (nazwa miejsca) w dniu/dniach.

.....

podpis rodzica

Dzienniczek ucznia

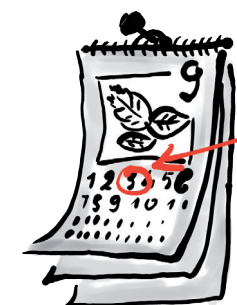


1. Twój *dzienniczek ucznia* przypomni Ci o ważnych sprawach szkolnych.

Nazwa szkoły *Gim 14 kl. 2^o*
Plan lekcji Nazwisko

Lekcja/godzina	Poniedziałek	Wtorek	Środa	Czwartek	Piątek
1.	<i>rolki</i>	<i>biol</i>	<i>rolki</i>	<i>900</i>	<i>w-f</i>
2.	<i>matma</i>	<i>chem</i>	<i>rolki</i>	<i>biol</i>	<i>mat</i>
3.	<i>900</i>	<i>rolki</i>	<i>matma</i>	<i>rolki</i>	<i>mat</i>
4.	<i>rolki</i>	<i>w-f</i>	<i>chem</i>	<i>mat</i>	<i>rolki</i>
5.				<i>matma</i>	<i>rolki</i>
6.					
7.					
8.					

2. W Twoim *dzienniczku ucznia* znajdziesz plan lekcji na każdy dzień.



3. Twoi rodzice przeczytają w nim informacje o ważnych wydarzeniach w szkole (zebrania, wywiadówki, wycieczki szkolne) oraz informacje o Twoim zachowaniu i postępach w nauce.

Przerwa

Podczas przerwy musisz pozostać na terenie szkoły!

Miejsca, w których możesz przebywać podczas przerwy:

- biblioteka
- czytelnia
- korytarze szkolne (uczniowie klas IV–VIII)
- sala gimnastyczna – sprawdź, w jakich godzinach Twoja klasa może spędzać tam przerwę.
- boisko szkolne – tylko pod opieką nauczyciela: wiosną, jesienią i latem.
- plac zabaw – pod opieką nauczyciela (uczniowie klas 0/I – III; dzieci ze świetlicy szkolnej)
- inne (proszę wskazać inne miejsca, w których uczniowie mogą przebywać podczas przerwy)



Podczas przerwy śniadaniowej możesz zjeść swoje śniadanie w klasie.



Podczas przerwy obiadowej możesz zjeść obiad w szkolnej stołówce.

Możesz, np. korzystać z bezpłatnych obiadów - po uzgodnieniu z pedagogiem.



Wzory formularzy szkolnych

ZAWIADOMIENIE

Dyrekcja szkoły/wychowawca klasy zawiadamia,
że dn. w godz.
w sali nr odbędzie się zebranie
dla rodziców uczniów klasy Obecność obowiązkowa.

.....
podpis dyrektora szkoły / wychowawcy

USPRAWIEDLIWIENIE

Proszę o usprawiedliwienie nieobecności w szkole w dniu/dniach
mojej córki / mojego syna (*imię i nazwisko*),
z powodu choroby / badań / z ważnych powodów rodzinnych.

.....
podpis rodzica

ZWOLNIENIE

Proszę o zwolnienie z zajęć lekcyjnych mojej córki/mojego syna
..... (*imię i nazwisko*)
w dn. o godz.

.....
podpis rodzica

System oceniania w naszej szkole

Jeżeli jesteś uczniem:

klas 0/I-III

Ty i Twoi rodzice otrzymujecie na bieżąco informację o Twoich postępach w nauce i zachowaniu oraz na koniec każdego semestru.

klas IV-VIII

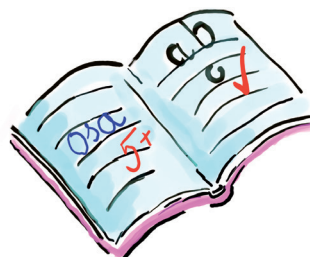
- Otrzymujesz oceny w skali 1 – 6 .
- Nauczyciele na bieżąco oceniają Twoje postępy w nauce.
- Na koniec każdego semestru i roku nauczyciele wystawią Ci oceny końcowe z każdego przedmiotu oraz z zachowania.

Przedmiotowe ocenianie w skali 1–6

6 — celujący	(++++++)
5 — bardzo dobry	(+++++)
4 — dobry	(++++)
3 — dostateczny	(+++)
2 — dopuszczający	(++)
1 — niedostateczny	(-)

Twoje zachowanie będzie ocenione jako:

- wzorowe
- bardzo dobre
- dobre
- poprawne
- nieodpowiednie
- naganne



Zajęcia dodatkowe



Zajęcia dodatkowe dla uczniów cudzoziemskich	zajęcia dodatkowe z języka polskiego (co najmniej 2 godziny tygodniowo)
	zajęcia wyrównawcze (1 godzina tygodniowo z przedmiotu, z którego uczeń ma zaległości – nie dłużej niż przez okres 12 miesięcy)
Zajęcia dodatkowe dla wszystkich uczniów	koła zainteresowań (z różnych przedmiotów – do wyboru) koła rozwijające zainteresowania
	zajęcia sportowe biblioteka, sale komputerowe
	zajęcia w świetlicy
	zajęcia wyrównawcze
	basen

Co robię jeżeli:

BYŁEM NIEOBECNY
NA LEKCJACH



Przynoszę
usprawiedliwienie
od rodziców albo od
lekarza.
Pokazuję je
wychowawcy

JESTEM
SPÓŹNIONY



Idę do swojej klasy
i mówię: „Przepraszam
za spóźnienie”

CZUJĘ SIĘ ŹLE



Rozmawiam z
wychowawcą albo
pielęgniarką szkolną.
Oni zawiadomią
rodziców, którzy odbiorą
mnie ze szkoły.

MAM PROBLEM

POKŁÓCIŁEM SIĘ Z
KOLEGĄ ZE SZKOŁY



Rozmawiam z
wychowawcą lub
pedagogiem szkolnym.

NIE UMIEM ZROBIĆ
SAMODZIELNIE
ZADANIA
DOMOWEGO



Rozmawiam z
wychowawcą,
nauczycielami lub
pedagogiem szkolnym.

Jak mogę zaprzyjaźnić się z nowymi kolegami/koleżankami w szkole?



- Twój wychowawca przedstawi Cię nowej klasie.
- Będziesz miał dużo czasu na znalezienie nowych przyjaciół.
- Niektórzy z Twoich kolegów łatwiej nawiązują kontakt z nowymi osobami, a niektórzy są nieśmiali. Nie oznacza to jednak, że nie chcą się z Tobą zaprzyjaźnić.
- Do naszej szkoły często przychodzą nowi uczniowie. Tak więc niektóre koleżanki i koledzy, których spotykasz, mogą uczyć się do szkoły równie krótko jak Ty.

