



CZE

БЕРАШНА А, ДАЙ – НАНОШНА А ЛЕРИНА КЕЧЙИНА ЙОЛУ МАРШАЛЛИН ПАКЕТ



Pakiet Powitalny dla uczniów i rodziców

Tekst: Anna Miastowska, Ewa Pawlic-Rafałowska, Katarzyna Rogalska, Monika Spurtacz, Małgorzata Zasuńska

Rysunki: Katarzyna Rogalska, Monika Spurtacz

Zdjęcie: Fotolia

Redakcja i korekta językowa wersji czeczeńskiej: Alieva Zhabrailova

Redaktor prowadzący II wydania: Anna Grabowska

Opracowanie graficzne i skład: Jan Swianiewicz

© Miasto Stołeczne Warszawa, 2019

Wydawca: Biuro Edukacji m. st. Warszawy

Współpraca: Warszawskie Centrum Innowacji Edukacyjno-Społecznych i Szkoleń



Warszawskie Centrum Innowacji
Edukacyjno-Społecznych i Szkoleń
Instytucja Edukacyjna m. st. Warszawy



Wydanie II poprawione

W broszurze wykorzystano materiały z „Pakietu powitalnego dla uczniów i rodziców” opracowanego w ramach międzynarodowego projektu „Caerdydd-Warsaw Integracja Projekt. Integracja społeczna młodych ludzi i ich rodziców poprzez edukację”, prowadzonego w latach 2009-2011 przez: Biuro Edukacji Urzędu Miasta Stołecznego Warszawy, Fundację Sztuki „Arteria”, Szkołę Podstawową nr 211 z Oddziałami Integracyjnymi im. Janusza Korczaka, Gimnazjum z Oddziałami Integracyjnymi nr 14 im. Leopolda Staffa oraz Cardiff County Council, Race Equality First, St. Mary's Catholic Primary School, Michaelston Community College

I wydanie broszury było współfinansowane ze środków programu „Uczenie się przez całe życie”, komponent: Comenius Regio.

II wydanie broszury powstało przy współpracy Centrum Wielokulturowego w Warszawie: www.cw.org.pl

Publikacja dostępna on-line w następujących wersjach językowych: polski, angielski, czeczeński, rosyjski, ukraiński, wietnamski, białoruski i arabski na: www.edukacja.warszawa.pl

Warszawa, 2019 r.



Маршалла ду шуьга!

*Хьомсара Дешархо! Марша вог1ийла Хьо Варшаве, керлачу 1амрате!
Ма ч1о1га даккхийде тхо Хьо тхо долчу веъна, Варшавехь вехар волуш,
доьшур долуш, самукъане хан д1ахьур йолуш Варшавехь. Оха догдоху
Хьуна Варшава езаяларна, х1унда аьлча и г1ала кхоьллина ю кхечу
мехкашкара т1ебаьхкинчу наха.*

*Таханлерчу Варшавехь дуккха а культураш ю, цо дозалла до дукхаха
болчу мехкара боцчу наха иза шайн шоллаг1а Даймохк лоруш хиларх.*

*Тхуна лаьа Хьуна г1о дан, Хьан хьалхарчу деношкахь керлачу школехь.
Хьуна уллехь бу хьехархой, накъостий, цара Хьуна г1ортор йийр ю,
хьохур ду керла, кхеташ доцу х1умнаш. Дагахь латто – тхо кхузахь
ду Хьан хаттаршна жоп дала – шекохиларна.*

*Тхуна лаьа Хьан доьзалх, накъостех, г1аланах лавцначу дийцаршка
ладог1а; Хьуна уггаре а деза даар муьлха ду, муьлха мукъамаш хаза
хета хаа. Иштта вай вовшашна дикахо девзар ду.*

*Тхан г1алахь Оха массаьрга а олу „Варшаве безам бахийта” – тешна
ду, Хьо сихха кхетар хиларх мел юххера ю Хьуна Варшава.*

*Йоанна Господарчик
Варшаверачу Урхаллин
Дешаран Бюро Куьйгалхо*

ДЕШАРАН СИСТЕМАМ КЕРЛА СХЕМА



PL	ROS
Egzamin Już na koniec szkoły podstawowej uczniowie zdają egzamin — czyli sprawdzian zewnętrzny, badający poziom wiedzy i umiejętności zdobytych w szkole.	Экзамен Юьхьанцарлера 1амрат чек-хйоккхучу хенахь дешархоша д1ало арахьара экзамен - билгалйоккхуш 1амратехь 1аьмчу 1илманан локхалла.
Długa przerwa/przerwa obiadowa To dłuższa przerwa w godzinach południowych (około 20 minut), w czasie której dzieci mają czas zjeść posiłek. W niektórych szkołach w Polsce są stołówki, gdzie dzieci mogą zjeść obiad. Gdy nie ma stołówki — jedzą przyniesione z domu kanapki.	Еха садо1у хан/делкьана х1ума юу хан И еха садо1у хан ю делкьалт1аьхьа долчу сахьташ-кахь 20 (ткьа) минот герггар), берийн оцу хенахь х1ума яа йиш ю. Цьхаьца Польшехь йолчу 1амраташкахь юьх1ум йаар чох (столови), цу чохь берийн х1ума яа таро ю. Нагахь санна юьх1ум цаар чох яцахь – юу ц1ера еьна бепиг, налха, наьхчи цьхана тоьхна (бутерброд).
Przerwa To czas krótkiego odpoczynku dla uczniów między lekcjami, zwykle trwa 10 minut. Lekcje trwają 45 minut.	Садо1у хан Оцу урокашна юкьахь йоца садо1у хан ю берийн, гуттара а хуьлу 10 (итт) минотехь. Урокийн йохалла 45 (шовзткье пхиь) минот ю.
Grono pedagogiczne To zespół nauczycieli uczących w danej szkole.	Хьехархойн юкьаран тоба 1амратехь берашна хьохуш мел волу хьехархо.
Pokój nauczycielski To specjalna sala w szkole przeznaczona dla nauczycieli. Tam można znaleźć nauczycieli w czasie przerw.	Хьехархойн чохь Иза леррина хьехархошна билгалъяьккхина школахь чохь ю. Цигахь карор бу хьехархой садо1учу хенахь.

PL	ROS
<p>Psycholog szkolny Specjalista, który pomaga uczniom radzić sobie z trudnymi emocjami i uczuciami.</p>	<p>Син1аткъаман говзанчах Берашна цхъацца эмоица а, кхетамца а йолчу новкъарлонашна т1ехъ г1о деш волу говзанча.</p>
<p>Poradnia psychologiczno-pedagogiczna To miejsce, gdzie specjaliści badają dzieci pod kątem ich możliwości korzystania z edukacji. Pomagają dzieciom, które napotykają bariery w edukacji.</p>	<p>Син1еткъаме – кхиоран хъехаман юкъера меттиг(консультацны меттиг) Оцу меттехъ говзанчаш берашка хъовсу, дешарна т1ехъ царна г1о хиндолу аг1о къастош. Дешарна т1ехъ цхъацца халонаш йолчу берашна а г1о до новкъарлонаш д1айохуш.</p>
<p>Nieobecność W Polsce dzieci mają obowiązek chodzić do szkoły, dopóki nie skończą gimnazjum. Jeśli dziecko nie przyjdzie jakiegoś dnia do szkoły, rodzice są zobowiązani napisać 'usprawiedliwienie', czyli wyjaśnić, dlaczego dziecko nie przyszło do szkoły. W przypadku dłuższych nieobecności wywołanych kłopotami ze zdrowiem szkoła oczekuje zwolnienia lekarskiego, czyli dokumentu od lekarza, który potwierdza, że dziecko było chore, co uniemożliwiło mu przybycie do szkoły.</p>	<p>Ца хилар Польшехъ бераш декхарийлахъ ду 1амрате эха, юхъанцарлера 1амрат чекхъяьккхина довллалц. Нагахъ санна бер цхъана дийнахъ школе ца даг1ахъ, дай – наной декхарийлахъ бу бехказло язъян, бер школе цадаран бахъна билгала доккхуш. Царна т1ахъ декхар ду 1акмратан хаам барна. Нагахъ санна бер школе ца оьухан яхъеллехъ, бер могуш ца хилар бахъана долуш, 1амрато лардо хаам бар дас-нанас. Льорро мукъа вуйтучу кехате. И кхехат лъоран т1еч1аг1дар ду бер цамгар бахънехъ школе цаэхар.</p>

Ц1е:

Фамили:

Дарс:

Дарсан куьйгалхо:

1амрате д1асавовдучу некъан карта

PROSZĘ WKLEIĆ MAPĘ

.....

.....

Warszawa

.....

.....

.....

1амратан шеран рузма



Бутт	Деза денош/Мукъа денош
Тав-бутт (9 бутт)	01.09. Дешаран шеран юьхь
Ардар -бутт (10 бутт)	
Эрх -бутт (11 бутт)	01.11. Белларш хьехоран Деза де (мукъа де) 11.11. Лаамаллин, дозуш цахиларан деза де (мукъа де)
Огой -бутт (12 бутт)	23.12-01.01. Дезденейн каникулаш 24.-26.12. 1ийса-Пайхамар дуйнен т1е вьалла деза де
Нажи-бутт (1 бутт)	01.01. Керла шо (мукъа де) 06.01. Кхаа Паччахьан деза де
Нажи-бутт (1 бутт) я чиллан-бутт (2 бутт)	1аьнан каникулаш - 2 (ши) к1ира (Халкъан Дешаран Министерство х1оттийначу кепехь)
Биэкарг-бутт (3 бутт)	Керстанаша марха досту деза де – каникулаш - 6 (ялх) дийнахь зазадоккхучу я оханан баттахь
Тушоли-бутт (4 бутт)	
Селли -бутт (5 бутт)	01.05. Къинхьегаман деза де 03.05. 3 (кхоалг1ачу) Май беттан Конституцин деза де
Мангалан-бутт (6 бутт)	Школан шеран чаккхе мангалан беттан т1аьхьара к1ира)
Мятсел-бутт (7 бутт)	Аьхкенан каникулаш
Эгиш-бутт (8 бутт)	Аьхкенан каникулаш

* Кхин т1е долучу мукъачу денойх лаьцна хаам бийр бу хьььга 1амратера.

PL	ROS
<p>Wywiadówka To spotkanie rodziców z nauczycielem/nauczycielami ucznia. Jego celem jest omówienie postępów dzieci w nauce oraz innych ważnych spraw dotyczących życia szkoły.</p>	<p>Дайн – нанойн гулам И хьехархочун/ хьехархойн дешархочуьнца болу гулам бу. Оцу гуламехь билгалбоху берийн дешарехь болу кхиамаш, иштта кхин долу х1уманаш 1амратаца доьзна долу.</p>
<p>Ocena Począwszy od czwartej klasy szkoły podstawowej uczniowie są oceniani przy pomocy skali od 1 do 6. 6 to ocena najwyższa. 1 to ocena najniższa. Od ucznia oczekuje się opanowania materiału co najmniej na 2.</p>	<p>Мах хадор Йоьалг1ачу классехь дуйна юьхьанцарлерчу 1амратан дешархошна мах хадо 1 (цхьанна) т1ера 6 (ялханна) т1е кхаччалц. 6 (ялх) уггаре а лакхара балл ю. 1 (цхьаь) уггаре а лахара мах хадор ду. Дешархошна материал кхетар, 1амар лаххара а 2 (шинна) сатийсаме ду.</p>
<p>Biblioteka Miejsce, gdzie uczeń może na miejscu, bezpłatnie skorzystać ze szkolnych zbiorów książek. Może też wypożyczać książki do domu.</p>	<p>Библиотека Дешархоша оцу меттехь мехаза школан книшкийн гуламах пайда оьцу. Юхайохьург ц1а д1аяхьа а мега.</p>
<p>Dyrektor szkoły Osoba, która kieruje szkołą.</p>	<p>1амратан куьйгалхо 1амратехь хьаькамалла лелош долу адам.</p>
<p>Pedagog szkolny Specjalista pomagający dzieciom, które mają trudności szkolne.</p>	<p>Кхиорхо Цхьацца 1амратехь халонаш йолчу берашна г1о деш волу говзанча.</p>

Миниатюрехь йолу 1амратан коьртачу дешнийн дошам

PL	ROS
Rok szkolny W Polsce nauka rozpoczyna się 1 września, a kończy w ostatnim tygodniu czerwca następnego roku.	Дешаран шо Польшехь дешаран шо д1адо- лало 1 (хьалхарчу) Тав баттахь (9 бутт), чекхдолу мангалан беттан (6 бутт) т1аьхьа дог1учу шеран т1аьхьарчу к1ирнахь.
Semestr To połowa roku nauki: semestr zimowy trwa zazwyczaj od września do końca stycznia, semestr letni — od lutego do czerwca.	Дешаран эшшо Дешаран шеран ахшо: 1аьнан ахшо гуттар а д1адолало тов (иссолг1а бутт) баттахь, нажи (хьалхара бутт) бутт чекхбал- лалц. Аьхкена ахшо д1адолало чиллин баттера (шолг1а бутт) мангалан батте (йалхолг1а бутт) кхаччалц.
Przerwa semestralna Po pierwszym semestrze uczniowie w Polsce mają dwutygodniową przerwę w nauce — ferie zimowe .	1аьнан каникулаш Хьалхара эшшо чекхдаьлла- чул т1аьхьа, Польшехь берийн бакьо ю шина к1ирнах дешарх сада1а - каникулашка даха.
Wakacje To czas wolny od nauki w ciągu lata. Trwa od ostatniego tygodnia czerwca do końca sierpnia.	Аьхкена каникулаш И дешарх мукъа хан ю аьхе чакхъяллалц. Мангалан беттан (йалхолг1а бутт) т1аьхьарчу к1иран т1ера эгиш бутт Бархолг- йа бутт) чекхбаллалц ю цуьнан т1аьхье.

1амратан дийнан кьепе



Х1ора дийнахь дарсаш д1айолало 1уьйранна 8 (барх1 сахьт даьлча.

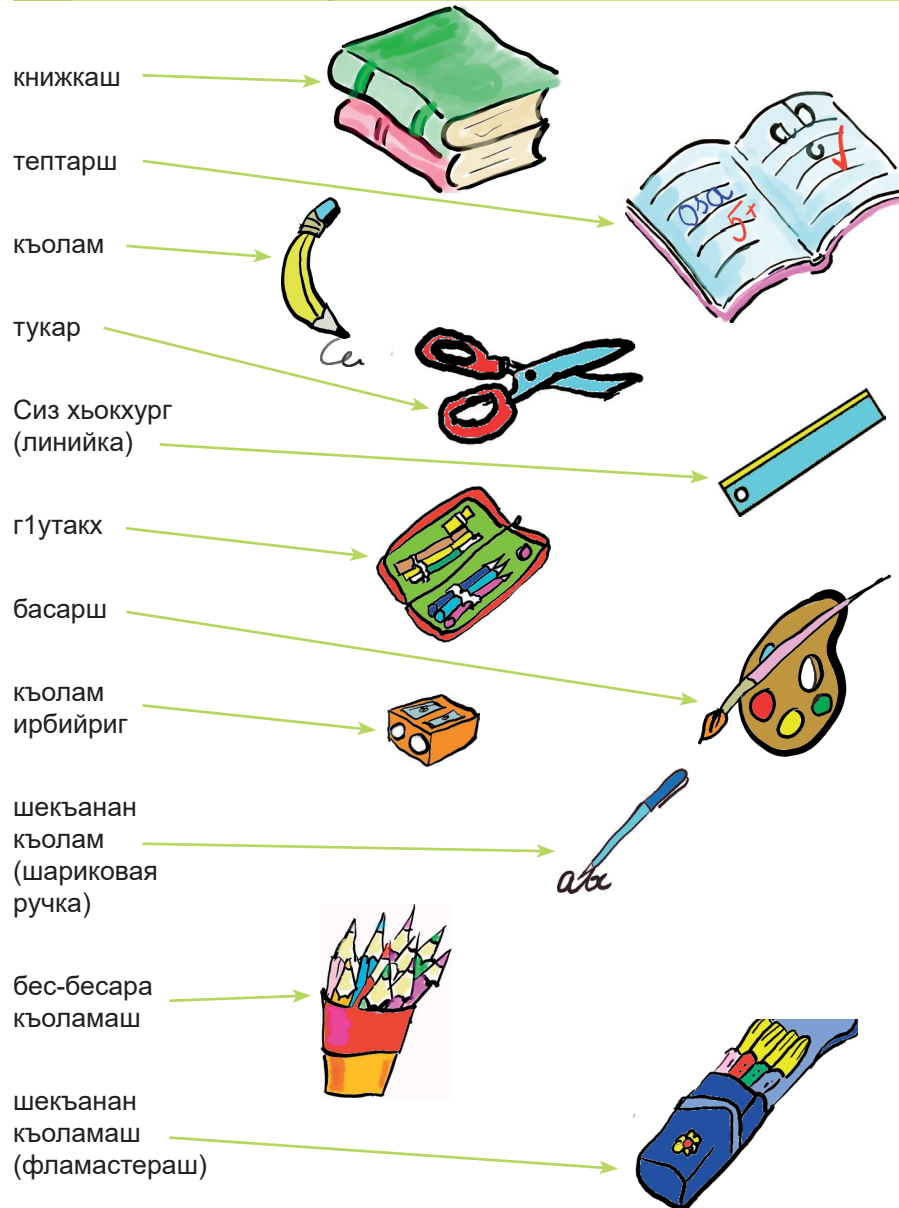
Хан*	Дарс
	Садо1у хан
	1 (Хьалхара) дарс
	1 (Хьалхара) Садо1у хан
	2 (Шоллаг1а) дарс
	Марта дуу садо1у хан
	3 (Кхоалг1а) дарс
	3 (Кхоалг1а) Садо1у хан
	4 (Йоьалг1а) дарс
	Делкъана х1ума юу садо1у хан IV-VIII классаш
	5 (Пхоьалг1а) дарс
	Делкъана х1ума юу садо1у хан IV-VIII классаш
	6 (Йолхалг1а) дарс
	6 (Йолхалг1а) Садо1у хан
	7 (Ворх1алг1а) дарс
	7 (Ворх1алг1а) Садо1у хан
	8 (Барх1алг1а) дарс

Дарсашаш чакхйовлу п1ераскан дийнахь. Юхадог1у 1амрате оршотан дийнахь.

Тидам бе! I-III классашкахь ма-ярра йолу дийнан кьепе схьаоьцур ю классан куьйгалхочуьнгара.

* Proszę wpisać godziny lekcji i przerw obowiązujące w Państwie szkole

1 амратехь оьшуш болу хьалхарчу хьаштийн г1ирсаш



ZGODA

Wyrażam zgodę na udział mojej córki/mojego syna
(imię i nazwisko)
 w wycieczce / wyjeździe integracyjnym / zielonej szkole
 do (nazwa miejsca) w dniu/dniach.

.....
 podpis rodzica

РЕЗА ХИЛАР

Со реза ву/ю сан йо1а/сан к1анта
 (ц1е, фамили)
 экскурсехь/интеграционни арадовларехь/баьццарчу шкоলেখь
 (меттиган ц1е) дийнахь/деношкахь
 дакъалацар

.....
 ден/ненан яздина куьйг

USPRAWIEDLIWIENIE

Proszę o usprawiedliwienie nieobecności w szkole w dniu/dniach
 mojej córki / mojego сына (imię i nazwisko),
 z powodu choroby / badań / z ważnych powodów rodzinnych.

.....
podpis rodzica

БЕХКАЗЛО

Дехар до бехказло яр 1амратехъ дийнахъ/деношкахъ.....
 сан йо1/сан к1ант (ц1е, фамили),
 цомгуш хилар/хъажар/доьзалан ладаме бахъна долуш 1амартехъ
 цахиларна.

.....
ден/ненан яздина куьйг

ZWOLNIENIE

Proszę o zwolnienie z zajęć lekcyjnych mojej córki/mojego сына
(imię i nazwisko)
 w dn. o godz.

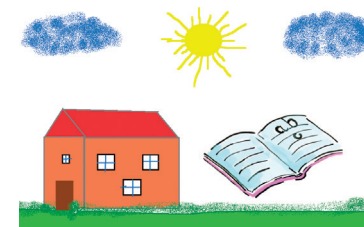
.....
podpis rodzica

МУКЪАДАКХАР

Дехар до 1амратан занятешкара сан йо1/сан к1ант
(ц1е, фамили).
 дийнахъ сахът даьлча ц1а яийтар/ваййтар.

.....
ден/ненан яздина куьйг

Дешархочун тептар



1. Хъан *тептаро* дагадоуьйтур
 ду Хъуна школан коьрта г1ул-
 лакхаш.

2. Хъан *тептара* т1ехъ карор ю
 Хъуна х1ора дийнахъ хуьлчу
 урокийн план.

Nazwa szkoły *Gim 14 kl. 2^o*
 Plan lekcji Nazwisko

Lekcja/godzina	Poniedziałek	Wtorek	Środa	Czwartek	Piątek
1.	<i>rolski biol</i>	<i>rolski biol</i>	<i>rolski biol</i>	<i>rolski biol</i>	<i>rolski biol</i>
2.	<i>rolski biol</i>	<i>rolski biol</i>	<i>rolski biol</i>	<i>rolski biol</i>	<i>rolski biol</i>
3.	<i>rolski biol</i>	<i>rolski biol</i>	<i>rolski biol</i>	<i>rolski biol</i>	<i>rolski biol</i>
4.	<i>rolski biol</i>	<i>rolski biol</i>	<i>rolski biol</i>	<i>rolski biol</i>	<i>rolski biol</i>
5.	<i>rolski biol</i>	<i>rolski biol</i>	<i>rolski biol</i>	<i>rolski biol</i>	<i>rolski biol</i>
6.					
7.					
8.					

3. Хъан дас-нанас йоьшур ю цу
 т1ера информаци 1амратехъ
 хиндолчу ларамечу г1уллак-
 хех лаьчна (гуламаш, дайн-
 нанойн гуламаш, 1амратан
 экскурсеш) иштта информаци
 Хъан леларах, дешар т1ехъ
 болчу ххиамех а лаьчна.



Сада1ар

Садо1учу хенахь 1амратан декъа т1ехь хила деза!

Садо1учу хенахь, хила мега меттигаш:

- библиотека
- дешаран зал
- 1амратан уче (IV-VIII классан дешархой)
- гимнастикан зал – талла, муьлхачу сахьташкахь Хьан класс хила мега цу чохь.
- Спортан майда - хьехархочо терго а еш: б1аьстий, гураххий, аьхий
- ловзаран майда - хьехархочо терго а еш (0-/III классашан дешархой; ц1ечу сонера бераш)
- кхин меттигаш, (дехар ду билгалъяхар кхин йолу меттигаш, садо1учу хьенахь бераш хила мегаш йолу)



Марта дуучу садо1учу хенахь, Хьайн марта класса чохь даа мега.



Делкъанна х1ума юучу садо1учу хенахь, Хьайн х1ума 1амратан даар ду чохь яа.

Хьуна мегар ду маьхза х1ума яа школан кхиорхочо пурба лахь.



Шаблони шкільних формулярів

ZAWIADOMIENIE

Dyrekcja szkoły/wychowawca klasy zawiadamia,
że dn. w godz.
w sali nr odbędzie się zebranie
dla rodziców uczniów klasy Obecność obowiązkowa.

.....
podpis dyrektora szkoły / wychowawcy

ХААМБАР

1амратан администрацино/классан куьйгалхочо
хаам бо дийнахь
сахьт даьлча класс нр. дешархойн классан
дайн-нанойн гулам хилар. Т1едиллина ду дахкар.

.....
1амратан куьйгалхочун/дарсан куьйгалхочун яздина куьйг

Тхан 1амратехь мах хадоран система

Нагахь санна хьо валахь:

0/I-III классан дешархо

Ахьа а, хьан дас-нанас а сьхаоьцу карарчу хенахь йолу хаа дезарг Хьан дешарх, леларх лаьцна, иштта х1ора дешаран эхашеран чаккхенгахь.

IV-VIII дарсан дешархо

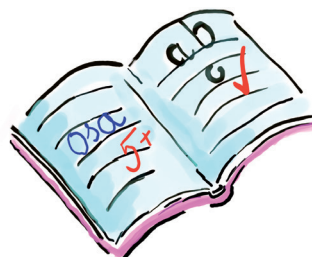
1. Сьхаоьцу 1(цхьа) – 6(ялх) балл (дика хааран ларам).
2. Хьехархоша карарчу хьенахь мах х1отто Хьан дешаран кхиамашна.
3. Х1ора дешаран эхашеран а, шеран чаккхенехь хьехархоша Хьуна дохку хадам боллу т1аьхьара оценкаш х1ора предметашна а, Хьан леларна а.

Хьа дешаран мах хадор 1-6 болчу барамехь

- | | |
|-------------------|----------|
| 6 — т1ехдика | (++++++) |
| 5 — ч1ог1а дика | (+++++) |
| 4 — дика | (++++) |
| 3 — кхачам боллуш | (+++) |
| 2 — магош долу | (++) |
| 1 — кхачам боцуш | (-) |

Хьан леларан мах х1оттор бу:

- т1ехдика
- ч1ог1 дика
- дика
- нийса
- цхьанадог1уш ца хилар
- вон, дийцаме



Кхин т1е йолу занятеш



Кхин т1е йолу занятеш мехкан боцчу дешархошна	кхин т1е йолу занятеш полякийн маттара (уггаре а к1езиг 2 (ши) сахьт к1ирнахь
	меттах1отторан занятеш (1 (цхьа) сахьт к1ирнахь дешархо декхарийла волучу предметах, 12 (шийтта) баттал гена доцуш)
Кхин т1е йолу занятеш массо а дешархойн	дог даран кружокаш (тайп-тайпанчу предметийн-къасто)
	дог дар кхиош йолу кружокаш
	спортан занятеш
	йешаран чоь, компьютеран классаш
	ц1ечу сонехь йолу занятеш
	нисдаран занятеш
1ам	

Аса х1ун до, нагахь санна:

1АМРАТЕХЬ ДАР-
СЕХЬ ЦА ХИЛЛЕХЬ



Бехказаваларан кехат (бакъдар) дахьа дегара-ненера, я лъерера. Д1агойту иза дарсан куьйгалхочуьнга

ХЬЕВЕЛЛЕХЬ



Сайн дарсана чу а вьдий олу: „Къинт1ера довла хьеваларна”

МОГУШ ВАЦАХЬ



Дарсан куьйгалхочуьнга, я 1амратан лъерега олу. Цара хаам бийр бу деганене, ткъа цара 1амратан ц1а вуьгур ву.

ХЬОВЗАМ БАЬЛЛЕХЬ

1АМРАТЕРАЧУ
НАКЪОСТАЦА ДОВ
ДАЬЛЛЕХЬ



Къамел до дарсан куьйгалхочуьнца я 1амратан кхиорхочуьнца.

Ц1АХЬ БАН БЕЛ-
ЛА БОЛХ САЙН
НИЦКЪАЦА ЦА
БАЛАХЬ



Къамел до дарсан куьйгалхочуьнца, хьехархошца я 1амратан кхиорхочуьнца.

Муха таса деза аса доттаг1алла керлачу накъосташца 1амратехь?



- Хьан дарсан куьйгалхочо Хьо вовзуйтур ву керлачу дарсехь.
- Хьан шортта хан хир ю керла доттаг1ий лаха.
- Цхьаболчу Хьан накъосташа атта уьйр тосу керлачу адамашца, кхинаш ийзало. Амма царна Хььоца доттаг1алла таса ца лааран маь1на дац хьуна иза.
- Тхан 1амарте кест-кеста бог1у керла дешархой. Цундела, Хьуна дуйхьалбеттало цхьаболу накъостий хила тарло Хьо санна йоццучу хенахь 1амрате оьхуш.

